

CATÁLOGO DO ITEM IMPORTADO

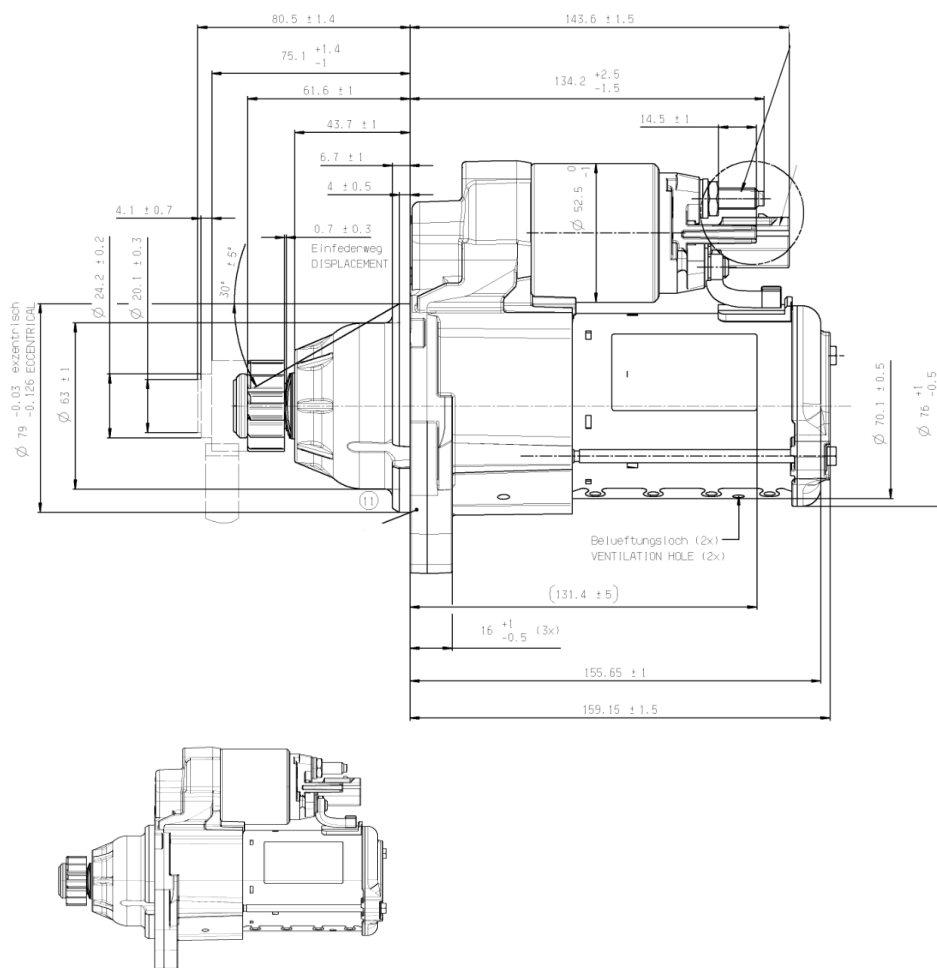
Pleito de Inclusão de Ex-Tarifário

Número de Controle SDIC	NCM	Sugestão de descrição do ex-Tarifário
F292-231	8511.40.00	Motor de partida responsável pelo acionamento do motor à combustão para automóveis, constitutivo por pinhão helicoidal, engrenagem planetária, eixo, estator, rotor, suporte de escovas e solenóide, com potência de até 1,6 kW, temperatura de operação entre -40 graus Celsius a 120 graus Celsius, tensão de alimentação mínima de 7 V na condição 20 graus Celsius, com peso entre 2700 gramas e 3500 gramas, com comprimento máximo de 245 mm, aplicado em veículos automóveis de passageiros.

1. Especificações técnicas detalhadas da autopeça:

- Materiais envolvidos: Aço, Alumínio, Cobre, Ferrite, outras ligas metálicas, resinas epóxi e plástico.
- Potência de até 1,6 kW;
- Temperatura de operação entre -40 graus Celsius a 120 graus Celsius;
- Tensão de alimentação mínima de 7 V na condição 20 graus Celsius;
- Peso entre 2700 gramas e 3500 gramas;

2. Imagens da autopeça importada e/ou desenho esquemático:



3. Aplicação do item importado:

Aplicado em veículos automotivos com motores à combustão.

4. Função do item importado no produto fabricado pela empresa pleiteante do ex-tarifário:

O motor de partida é responsável por girar o motor do veículo inicialmente, permitindo que ele comece o ciclo de combustão e funcione por conta própria.